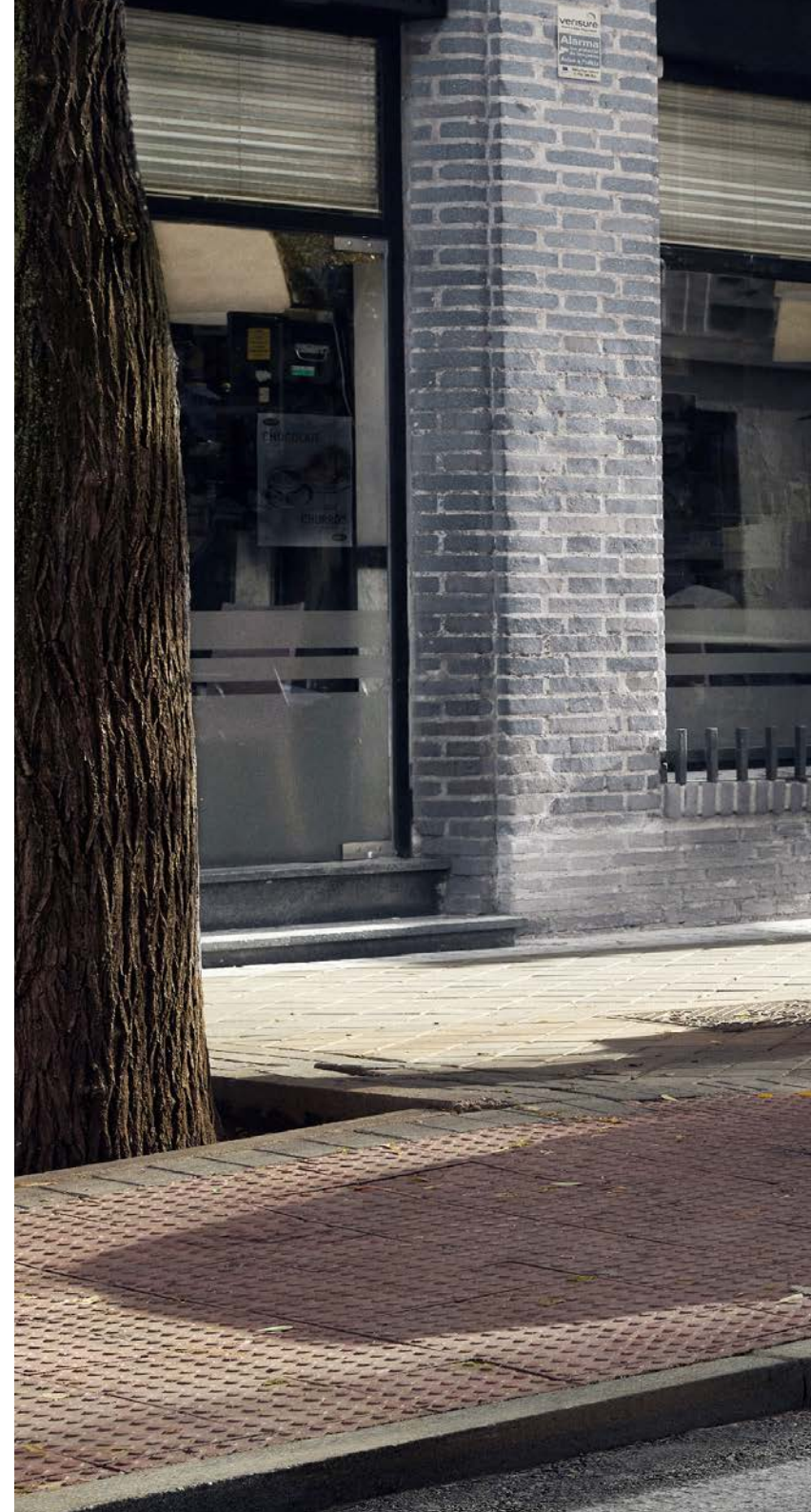


# KONA Electric



# Your future playground.

Dengan the all-new KONA Electric, masa depan bisa Anda rasakan langsung. Nikmati perjalanan yang menyenangkan dan tampil beda saat menempuh jarak lebih jauh, dengan teknologi dan inovasi yang selalu terkoneksi.







## Futuristic and dynamic design.

The all-new KONA electric menampilkan desain eksterior yang futuristik serta diperkaya dengan *pixelated graphic* memberikan sentuhan berkelas di setiap perjalanan yang Anda tuju.



Pixelated Seamless Horizon Lamp  
LED Dual Projector Headlamp



Pixelated Horizon Tail Lamp



Puddle Lamp



## Joy in every moment.

Perjalanan lebih menyenangkan bersama the all-new KONA electric dengan beragam fitur digital dengan teknologi terkini untuk memenuhi beragam gaya hidup Anda.



12.3-inch Curved Integrated Displays



Wireless Smartphone Charging



BOSE™ Premium Sound System



# A playground for new excitement.

Ciptakan momen perjalanan penuh keseruan bersama the all-new KONA electric.





Front Trunk



Convenient Center Console Storage



2nd-Row Seatback Full-Folding



Pada bagian kabin belakang the all-new KONA electric dirancang untuk memberikan kenyamanan lebih bagi penumpang dengan lantai yang datar serta sandaran kursi yang dapat direbahkan dengan dua level pengaturan.

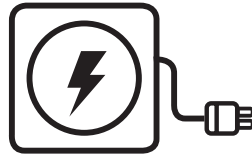




## Vehicle-to-Load (V2L)

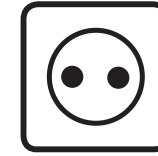
Fitur V2L pada the all-new KONA electric dapat menjadi sumber daya listrik untuk penggunaan perangkat elektronik, menambah kemudahan dan kenyamanan Anda saat berpergian.

\*Fitur V2L hanya tersedia pada tipe Signature.



### Outdoor V2L

Outdoor V2L dapat mendukung beragam perangkat elektronik di luar kendaraan dengan daya maksimum hingga 3 kW.



### Indoor V2L

V2L yang terletak di bawah konsol tengah belakang menyediakan daya untuk perangkat elektronik tanpa perlu khawatir kehabisan baterai.



# Charge up your way.

Berkendara lebih aman dan tenang bersama the all-new KONA electric dengan ekosistem charging yang tersedia lebih dari 200 Hyundai charging network.

**AC charger**  
(10% to 100%)

**Approx. 4 hours**  
Standard Range

**Approx. 6 hours**  
Long Range

**DC fast charger**  
(10% to 80%)

**Approx. 57 mins**  
50 kW fast charging

**Approx. 38 mins**  
100 kW fast charging



# Performance.

Nikmati setiap perjalanan penuh menyenangkan bersama the all-new KONA electric dengan performa dan daya jelajah yang mengesankan.

**Standard Range**  
48.9 kWh Battery

156 PS  
Daya Maksimum

255 Nm  
Torsi Maksimum

**Style, Prime & Signature**  
448 km\*  
(NEDC) All Electric Range\*

**Long Range**  
66 kWh Battery

217 PS  
Daya Maksimum

255 Nm  
Torsi Maksimum

<b>Prime</b>	<b>Signature</b>
602 km*	549 km*
(NEDC) All Electric Range*	

\*Data di atas berdasarkan hasil uji internal yang dapat berubah tergantung pada kondisi kendaraan, cara berkendara, dan situasi tertentu.



# Connect with your car.

The all-new KONA electric telah dilengkapi dengan teknologi konektivitas Hyundai BlueLink. Terhubung dengan *call center* Hyundai 7 x 24 jam saat terjadi kondisi darurat untuk segera memberikan Anda bantuan.

Nikmati fitur terbaru dari Hyundai Bluelink yaitu Around View My Vehicle yang dapat memonitor kendaraan melalui tangkapan gambar di *smartphone* Anda dan juga OTA (Over the Air) untuk update software dimanapun dan kapanpun.



## Convenience at Your Fingertips

- Remote Door Lock/Unlock
- Remote Climate Control
- Schedule for Climate control
- Remote Horn & Light Control
- Remote Climate Setting
- Link Personal Calendar to App
- Windscreen and Rear Window Defogger
- OTA (Over The Air) Software Update
- Voice Command
- Find My Car
- Navigation
- Send Destination to Car
- Set Favourites Place
- Side mirror Defogger
- Around View My Vehicle

## Your Safety is Our Priority

- ACN (Auto Collision Notification)
- SOS/SOS/Emergency Assistance
- RSA (Road Side Assistance)
- Stolen Vehicle Immobilization
- Stolen Vehicle Tracking
- Stolen Vehicle Notification

## Ensure Proper Health of Your Car

- Manual/Automatic Diagnostic Report
- Driving Information and Vehicle Health Report
- Vehicle Status Check/Notification
- Distance Range
- A/C Heating Status

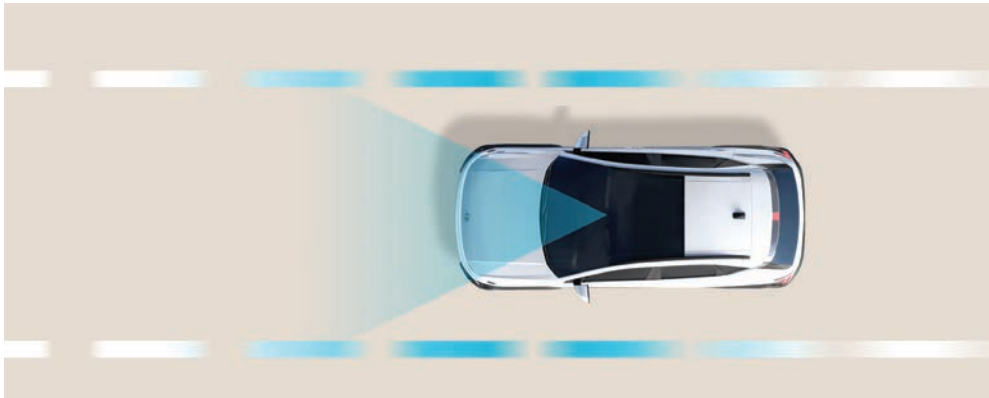
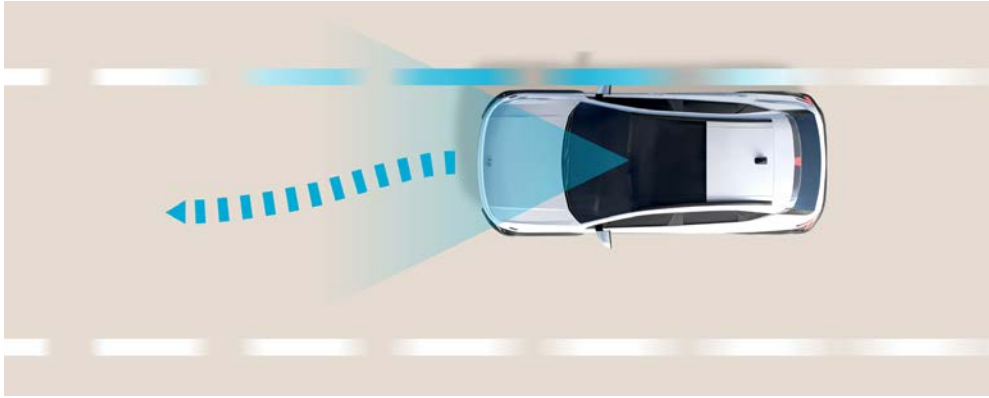
## Round-the-clock Security for Your Car

- Valet Mode
- Geo-fence Notification
- Speed Notification
- Time-fence Notification

## Charge with ease

- Start/Stop Charging
- Set Charging Limit
- Energy Consumption
- Scheduled for Charging

# Hyundai SmartSense

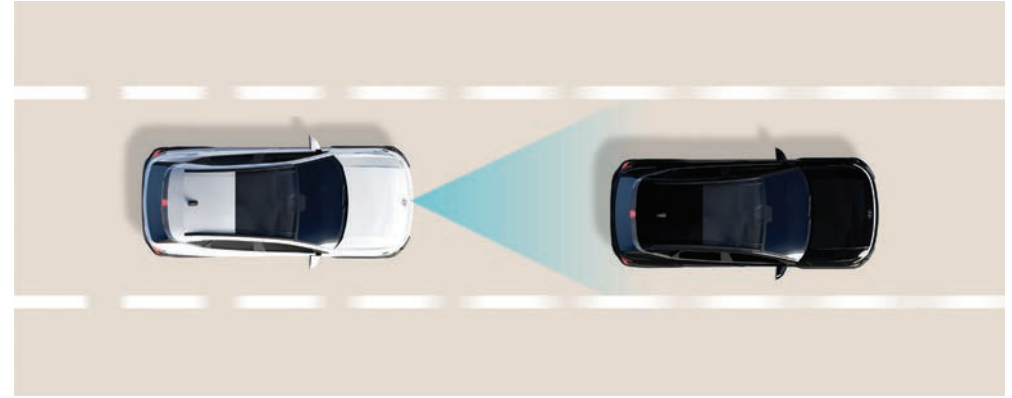


## Lane Keeping Assist (LKA)\*

Sistem akan memperingatkan pengemudi jika kendaraan tersebut meninggalkan jalur tanpa menggunakan lampu sein, dan secara otomatis akan membantu mengarahkan kemudi untuk mencegah kendaraan beralih jalur.

## Lane Following Assist (LFA)\*

Kamera depan melacak penanda garis jalur dan membantu pengemudi untuk tetap menjaga kendaraan agar tetap aman di tengah jalur.

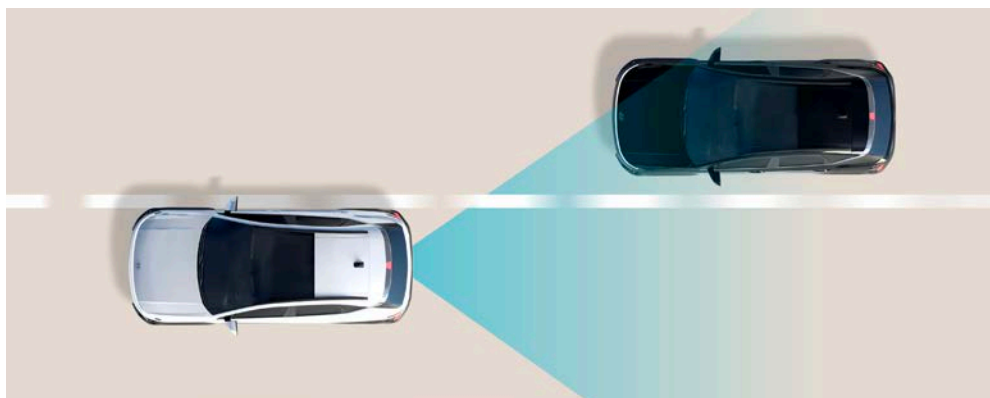


## Smart Cruise Control (SCC) with Stop & Go\*

Mengatur kecepatan kendaraan tanpa harus menginjak pedal gas yang secara otomatis dapat menyesuaikan jarak kendaraan di depannya. Apabila kendaraan di depan berhenti, SCC akan secara otomatis mengurangi kecepatan sampai berhenti, dan akan kembali melaju mengikuti kendaraan di depan.

## Blind-spot View Monitor (BVM)\*

Dengan menyalakan lampu sein kiri atau kanan akan mengaktifkan Blind-Spot View Monitor (BVM), yang memantau titik buta dan memproyeksikan kondisi secara real time pada tampilan metercluster.

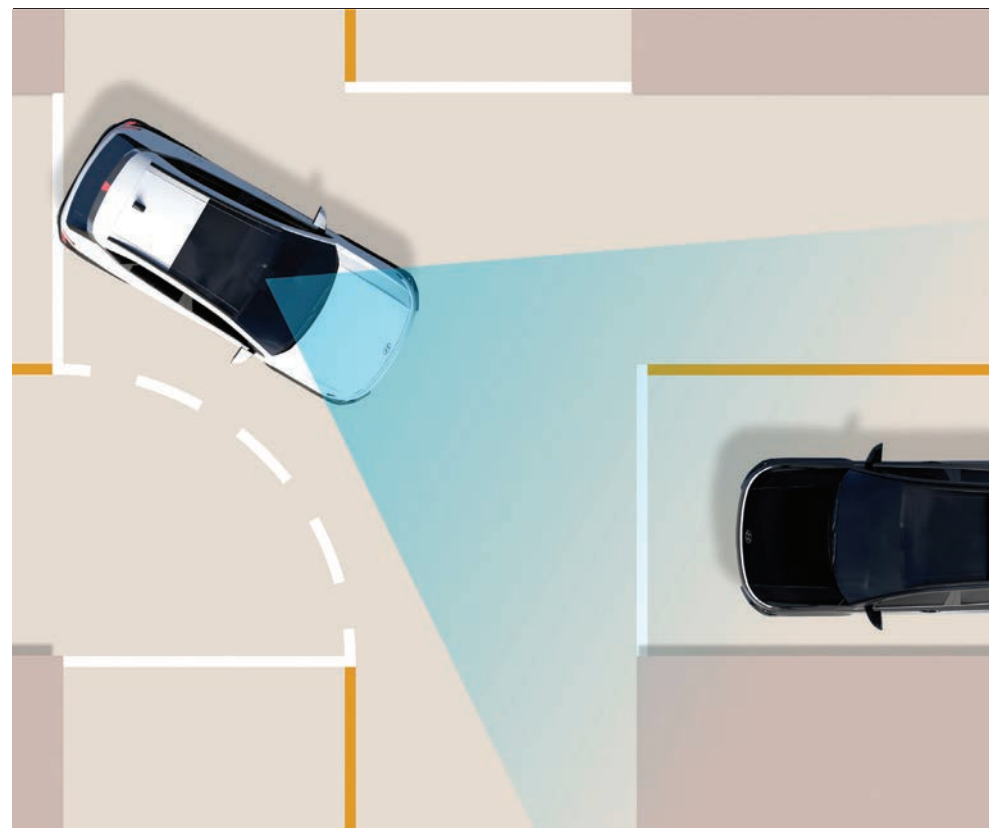


### Rear Cross-traffic Collision-avoidance Assist (RCCA)\*

Memperingatkan apabila ada kendaraan di jalur belakang yang mendekat pada saat mundur dan melakukan pengereman darurat jika diperlukan.

### Blind-spot Collision-avoidance Assist (BCA)\*

Sensor radar di bumper belakang berfungsi untuk memperingatkan pengemudi ketika ada kendaraan yang mendekat dalam area titik buta dan membantu mengaktifkan pengereman apabila diperlukan.



### Forward Collision-avoidance Assist with Junction Turning (FCA-JT)\*

Fitur ini memperingatkan pengemudi ketika sistem mendeteksi ada risiko benturan dari arah depan atau saat ingin berbelok ke kanan, seperti misalnya dengan pejalan kaki atau dengan kendaraan yang tiba-tiba melambat atau berhenti.

\*Fitur berfungsi sebagai sistem pendukung.

\*Pengemudi harus tetap fokus dan berhati-hati selama berkendara.

# Hyundai Hadir Untukmu

Inovasi layanan purna jual dari Hyundai yang memberikan pengalaman *worry-free* melalui berbagai program yang menjawab kebutuhan keluarga Hyundai.

## Hyundai Jamin



### Jamin Biaya Medis Konsumen\*

Jaminan biaya perawatan bagi pengemudi dan penumpang the all-new KONA Electric apabila mengalami kecelakaan lalu lintas dan harus mendapatkan perawatan medis di rumah sakit. Jaminan berlaku sampai dengan 1 tahun setelah kendaraan diterima.



### Jamin Pelunasan Cicilan\*

Jaminan pelunasan sisa pembayaran angsuran apabila pemilik the all-new KONA Electric mengalami kecelakaan lalu lintas yang mengakibatkan cacat fisik secara permanen dan ketidakmampuan untuk bekerja atau mendapatkan penghasilan. Jaminan berlaku sampai dengan 1 tahun setelah kendaraan diterima.



### Jamin Ganti Mobil Baru\*

Jaminan penggantian mobil baru dengan model, tipe, dan warna yang sama apabila the all-new KONA Electric mengalami kecelakaan lalu lintas yang mengakibatkan kerusakan dengan total biaya minimal 50% dari harga kendaraan. Jaminan berlaku sampai dengan 1 tahun setelah kendaraan diterima.



### Jamin Penggantian Biaya\*

Jaminan penggantian biaya pembelian ban baru dengan tipe dan ukuran yang sama apabila the all-new KONA Electric mengalami kerusakan (meledak/robek) akibat kecelakaan lalu lintas dan tidak dapat digunakan lagi. Jaminan berlaku sampai dengan 1 tahun setelah kendaraan diterima.

## Hyundai Jaga



### Call Center 24 jam

Pusat informasi dan layanan 24 jam (bebas pulsa).  
Hyundai Call Center 0 800 1 878 878.



### 24 Hour Genuine Parts\*

Jaminan ketersediaan suku cadang asli Hyundai dalam waktu 1 x 24 jam, atau gratis.



### Roadside Assistance\*

Layanan bantuan 24 jam untuk kondisi darurat di jalan.



### Take Me Home\*

Layanan darurat pendukung untuk mengantar *customer* ke rumah dengan jarak maksimal 80 km.



### Mobile Charging\*

Layanan bantuan penambahan daya listrik dalam kondisi darurat ke lokasi anda untuk mencapai stasiun daya terdekat.



### Mobile Service\*

Layanan servis ke lokasi Anda dengan teknisi dan peralatan khusus.



### Body & Paint\*

Layanan perbaikan bodi dan cat kendaraan Hyundai agar selalu tampil atraktif.



### Service @myHyundai\*

Akses mudah ke berbagai informasi & layanan purna jual melalui aplikasi myHyundai.

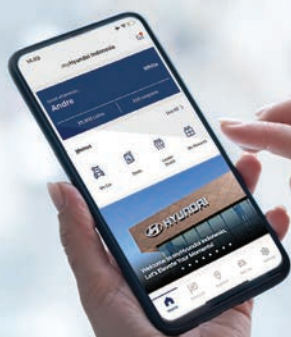
Scan di sini untuk informasi lebih lanjut.



myHyundai  
Indonesia

Elevate Your Moments

Mobile solutions dengan fitur-fitur pendukung gaya hidup dan meningkatkan mobilitas harian Anda.



Jaringan Dealer Resmi Hyundai  
tersebar luas di seluruh Indonesia.



Dealer Hyundai

Hadir di 136 lokasi\* di seluruh Indonesia untuk memenuhi kebutuhan Hyundai Anda mulai dari penjualan, servis sampai dengan suku cadang dan charging mobil listrik.

\*Data per Juli 2024

Scan di sini



untuk menghubungi Dealer Hyundai terdekat.

\*Syarat dan ketentuan berlaku.  
Info lebih lanjut dapat berkonsultasi dengan sales consultant.



# Trim.



Style Standard Range



Prime Standard & Long Range



Signature Standard Range



Signature Long Range

# Interior Color.



# Wheels.

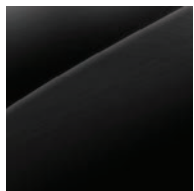


17-inch alloy wheels

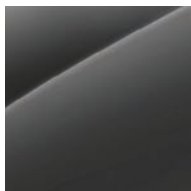


19-inch alloy wheels (Signature Long Range)

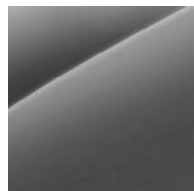
# Exterior Colors.



Midnight Black Pearl



Titan Gray Metallic



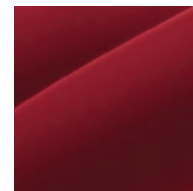
Magnetic Silver Metallic



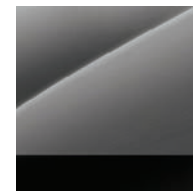
Creamy White Pearl



Optic White Matte



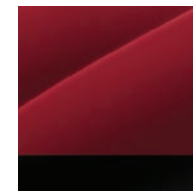
Dragon Red Pearl



Magnetic Silver Two Tone (Signature)



Creamy White Pearl Two Tone (Signature)



Dragon Red Pearl Two Tone (Signature)

# Equipment.

The all-new KONA Electric	KONA Style	KONA Prime	KONA Signature
<b>Electric Vehicle Functions</b>			
Driver only climate control fan function - decreases energy consumption	•	•	•
Navigation POI - EV charging stations; with auto display based on remaining battery %, including: - Real-time charger status information, powered by BlueLink®	•	•	•
Scheduled charging function - set the intended start and end time for charging; Off-peak tariffs prioritised/Off-peak tariffs only	•	•	•
Voice notification of charging status (outside) - using external VESS speaker	•	•	•
<b>Exterior</b>			
Daytime Running Lights (DRL) - LED	•	•	•
Positioning lights - LED; 'Seamless Horizon' full width with Pixel graphics	-	-	•
Headlight functions - automatic ambient light sensing with escort and welcome	•	•	•
High Mount Stop Light (HMSL) - LED	•	•	•
Rear Positioning light - LED; full width with Pixel graphics	•	•	•
Stop lights - LED	•	•	•
Roof rack	-	-	•
Full width glass sunroof - tilt and slide panel with power sunshade	-	-	•
<b>Interior Features</b>			
Steering wheel	• (Polyurethane)	• (Polyurethane)	• (Leather)
Seat	• (Premium cloth)	• (Premium cloth)	• (Leather)
Driver's seat	• (Manual with height adjustment)	• (Manual with height adjustment)	• (10-way power adjustable incl. height and lumbar support)
Passenger's seat	• (Manual adjustment)	• (Manual adjustment)	• (8-way power adjustable)
Heated & ventilated front seats	-	-	•
Ambient mood lighting - LED; dashboard & doors, including: - Adjustable colours & brightness - 10 pre-set and up to 64 colour choices	-	-	•
Door spot lights - LED; integrated into bottom of door trim	-	-	•
Centre console - open type with removable partition & storage tray	•	•	•
Seat backrest - split folding (60:40)	•	•	•
Luggage floor board - dual level, foldable	•	•	•
Front cargo compartment (frunk)	-	•	•
<b>Advanced safety</b>			
Anti-lock Braking System (ABS)	•	•	•
Brake Assistant System (BAS)	•	•	•
Hill-start Assist Control (HAC)	•	•	•
Multi Collision-Avoidance Brake (MCB)	•	•	•
Vehicle Stability Management (VSM)	•	•	•
Parking Distance Warning - Forward/Reverse (PDW-F/R) - 4 sensors front & rear with cluster guidance display	•	•	-
Parking Distance Warning - Forward/Side/Reverse (PDW-F/S/R) - 6 sensors front/side & rear/side with cluster guidance display	-	-	•
Tyre Pressure Monitoring System (TPMS) - individual tyre pressure readout	•	•	•
Virtual Engine Sound System (VESS) - external sound notification for pedestrians	•	•	•
6 SRS Airbags	•	•	•

The all-new KONA Electric	KONA Style	KONA Prime	KONA Signature
<b>Hyundai SmartSense™</b>			
Blind-spot Collision Avoidance-assist (BCA) - Rear	-	-	•
Blind-spot View Monitor (BVM)	-	-	•
Driver Attention Warning (DAW)	-	•	•
Forward Collision-Avoidance Assist with Junction Turning Function (FCA - JT)	-	•	•
Lane Following Assist (LFA)	-	•	•
Lane Keeping Assist - Line/Road-Edge (LKA-L/R)	-	-	•
Parking Collision-avoidance Assist - Reverse (PCA-R)	-	-	•
Rear Cross-traffic Collision-avoidance Assist (RCCA)	-	-	•
Smart Cruise Control (SCC) with Stop & Go function (SCC w/ S&G)	-	•	•
Rear View Monitor (RVM)	•	•	•
Surround View Monitor (SVM)	-	-	•
<b>Infotainment and Connectivity</b>			
12.3" Multimedia Display with Smartphone Integration, Bluetooth Connection, AM/FM Radio, NAVI System and Electric Function Display	•	•	•
Standard audio system - 6 speakers	•	•	-
BOSE™ Premium audio system - 8 speakers with external amplifier	-	-	•
BlueLink® connected car service	•	•	•
Over The Air (OTA) software update capability	•	•	•
<b>Comfort and Convenience</b>			
Personalised User Profile selection - 3 custom profiles: Driver 1, Driver 2 & Guest	•	•	•
Dual Zone Auto Climate control	•	•	•
12V power outlet - 1x (centre console)	•	•	•
USB C-type power outlets - 4x (centre console)	•	•	•
Convenience remote window opening/closing function with SmartKey - front	• (driver's door only)	• (driver's door only)	• (front doors)
Wireless charging pad (Qi standard) - 1x (centre console)	-	-	•
Drive Mode	•	•	•
Auto Hold function	•	•	•
Electronic Parking Brake (EPB)	•	•	•
Rain sensing windscreen wipers	-	-	•
Steering wheel mounted controls - audio, favourite, phone, voice control, lane safety, (smart) cruise control, trip computer	•	•	•
Tilt & telescopic steering column	•	•	•
Shift By Wire (SBW), electronic gear shift control; steering column mounted	•	•	•
Smart Power Tailgate - hands-free opening; speed & height adjustable	-	-	•
Vehicle to Load (V2L) connection (inside)	-	-	•
Column Type Shift-by-Wire	•	•	•
<b>Security</b>			
Active lock/unlock operation (user configurable)	•	•	•
Anti-theft alarm	•	•	•
Engine immobilizer	•	•	•

\*PT Hyundai Motors Indonesia berhak mengubah spesifikasi dan kelengkapan tanpa pemberitahuan terlebih dahulu.

# Specification.

The all-new KONA Electric	STYLE		PRIME		SIGNATURE		
	Standard Range	Standard Range	Long Range	Standard Range	Long Range		
<b>Interior Dimension</b>							
Head room - front / rear	1st / 2nd row, mm		1.015 / 972		974 / 972		
Leg room - front / rear	1st / 2nd row, mm		1.059 / 925				
Shoulder room - front / rear	1st / 2nd row, mm		1.435 / 1.402				
Hip room - front / rear	1st / 2nd row, mm		1.378 / 1.330				
Cargo area rear - VDA (minimum / maximum)	Minimum / Maximum, L		466 / 1.300				
<b>Electric motor(s)</b>							
Motor type	Permanent magnet synchronous motor						
Configuration	Front mounted - front wheel drive						
Maximum power	PS / kW	156/114.6	156/114.6	217/160	156/114.6	217/160	
Maximum torque	Nm			255 Nm			
<b>High Voltage Battery</b>							
Battery type	Lithium-ion						
Capacity	kWh	48.9 kWh		66 kWh	48.9 kWh	66 kWh	
<b>Cooling system</b>							
Active Air Flap (AAF) - air intake shutters	•						
<b>On-board AC charger</b>							
Standard charging time - (10% to 100%)	Approximately 4 hours 40 minutes		Approximately 6 hours 10 minutes		Approximately 4 hours 40 minutes	Approximately 6 hours 10 minutes	
Charging port	Type 2 (IEC 62196-2 Type 2)						
<b>On-board DC fast charger</b>							
50 kW fast charging time (10% to 80%)	Approximately 57 minutes						
100 kW fast charging time (10% to 80%)	Approximately 38 minutes						
350 kW fast charging time (10% to 80%)	Approximately 33 minutes						
Charging port	CCS Combo2 (IEC 62196-3 Configuration FF)						
<b>Transmission</b>							
Reduction gear	Single speed reduction gear						
<b>Steering</b>							
Type	Column mounted Motor Driven Power Steering (C-MDPS), rack & pinion						
Minimum turning radius	m		5.35				
Number of steering wheel turns lock to lock			2.55				
<b>Suspension</b>							
Front	MacPherson strut						
Rear	Multi-Link						
Damping Control System	High performance dampers						
<b>Brakes</b>							
Booster	Active hydraulic booster (regenerative braking)						
Front brake type / Front disc dimension	mm		Ventilated disc / 16in (305 x 25)				
Rear brake type / Rear disc dimension	mm		Solid disc 16in (300 x 10)				
<b>Wheels &amp; tyres</b>							
Wheel dimensions			17 x 7.0J		19 x 7.5J		
Tyre dimensions			215/60 R17		235/45 R19		
Spare wheel type	Temporary Mobility Kit (TMK)						
<b>Energy consumption*</b>							
All Electric Range (AER) - NEDC	km		448		448		
				602		549	

\*Data di atas berdasarkan hasil uji internal yang dapat berubah tergantung pada kondisi kendaraan, cara berkendara dan situasi tertentu.



\*Unit: mm, data dimensi di atas berdasarkan pada model Signature Long Range. ( ) Dengan Roof Rack

- PT. Hyundai Motors Indonesia berhak mengubah spesifikasi dan kelengkapan tanpa pemberitahuan terlebih dahulu.
- Warna pada brosur mungkin sedikit berbeda dari aslinya karena keterbatasan pada saat proses cetak.
- Tampilan kendaraan dapat berbeda di setiap negara, silahkan hubungi *dealer* Hyundai terdekat.
- Data di atas adalah hasil tes internal dan bisa berubah setelah validasi.

**8** TAHUN  
160.000 km  
Garansi baterai

Garansi **high voltage battery** 8 tahun 160.000 km, mana yang tercapai terlebih dahulu.

**3+1** TAHUN  
100.000 km  
Garansi kendaraan

Gratis garansi kendaraan 4 tahun/100.000 km, mana yang tercapai terlebih dahulu.

**5** TAHUN  
75.000 km  
Gratis Servis Berkala






Gratis jasa dan suku cadang servis berkala 5 tahun/75.000 km, mana yang tercapai terlebih dahulu.

Dealer stamp

**Hyundai Motors Indonesia**

<http://www.hyundai.com>

Copyright © 2024 Hyundai Motor Company. All Rights Reserved.

 Hyundai Motors Indonesia  @hyundaimotorindonesia  Hyundai Motors Indonesia  @hyundaimotorid  @hyundaimotorindonesia

Hyundai Call Center: 0 800 1 878 878 (24 jam & bebas pulsa)

 @hyundaimotorid



Scan di sini

